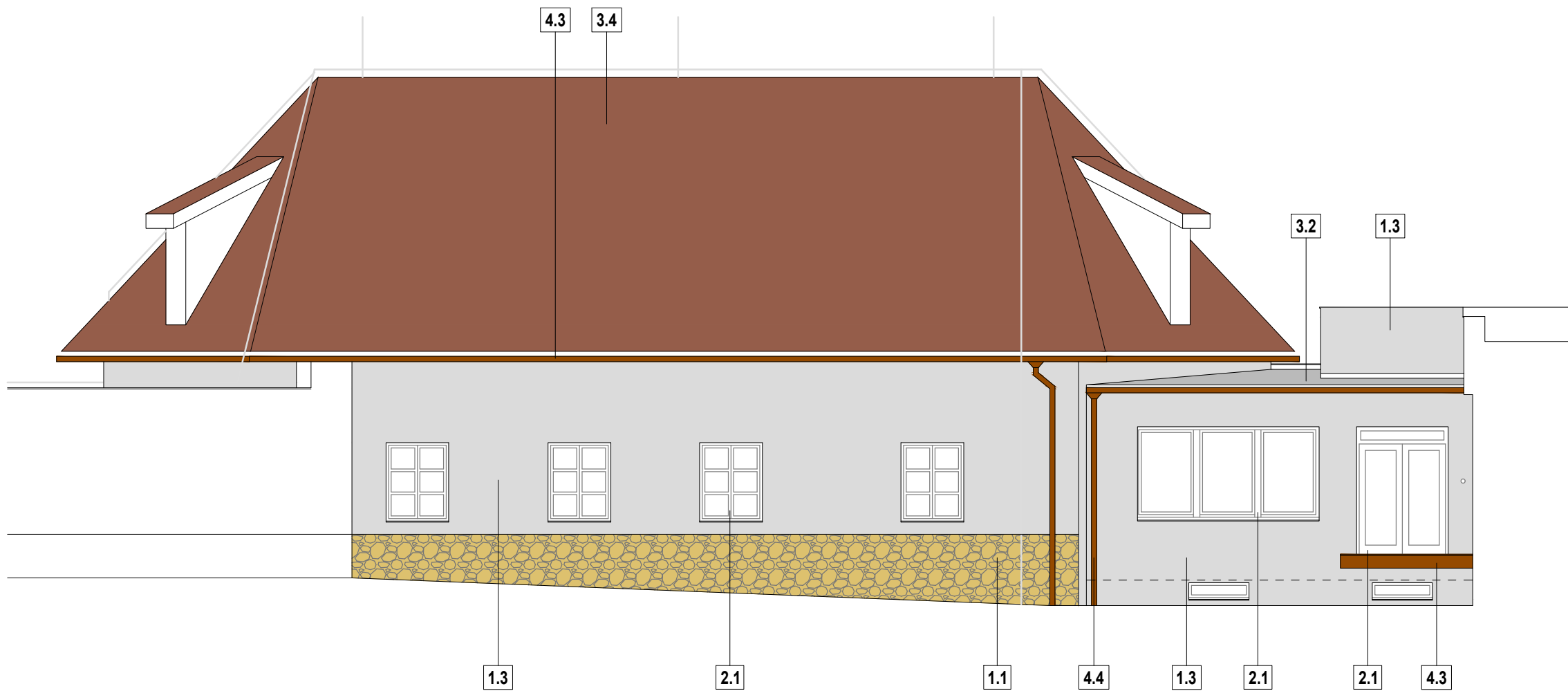
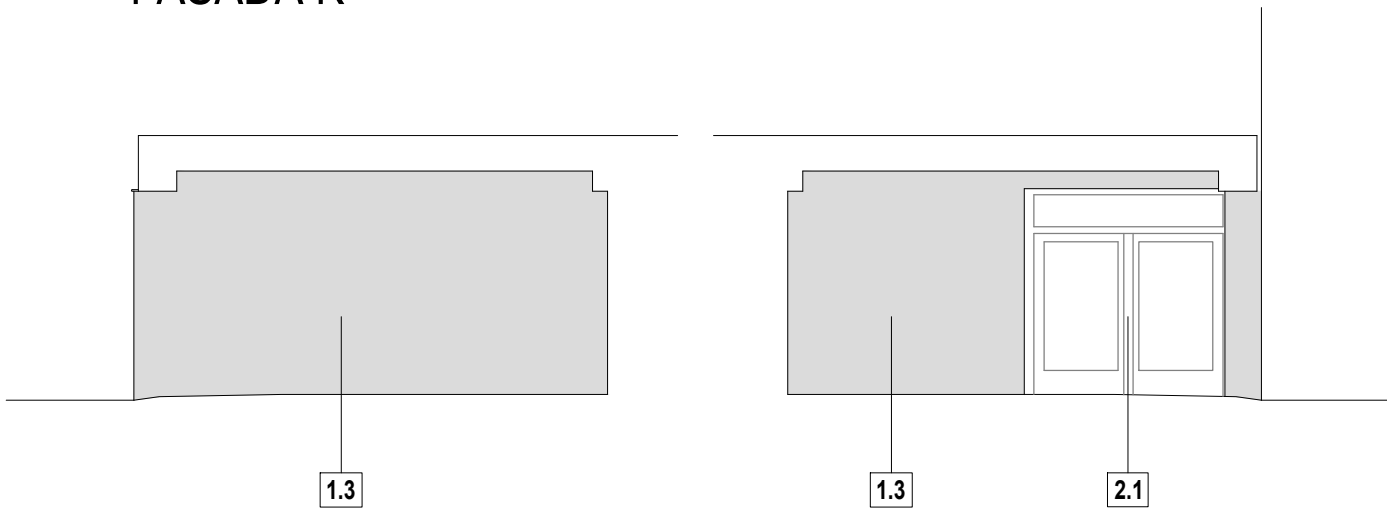


FASÁDA J



FASÁDA K

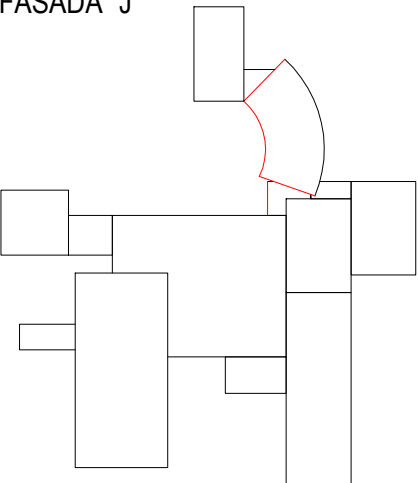


POZNÁMKY

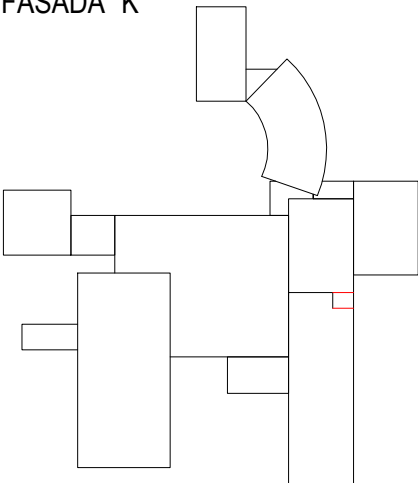
1. LEGENDA POVRCHŮ VIZ VÝKRES Č. AS3.00

SCHÉMA ČLENĚNÍ STAVBY

FASÁDA "J"



FASÁDA "K"




VÝŠKOVÝ SYSTÉM - Bpv  
±0,000 = PODLAHA 1.NP = 599,830 m.n.m

GEN. PROJEKTANT	SANTIS a.s., Brněnská 126/38, 591 01 Žďár nad Sázavou, tel.: 566 697 371, email: santis@ateliersantis.cz				
VEDOUČÍ ARCHITEKT	Ing. arch. Martin Zezula		tel.: 725 837 519	e-mail: zezula@ateliersantis.cz	
HL. INŽ. PROJEKTU	Martin Kocmánek		tel.: 702 166 988	e-mail: kocmanek@ateliersantis.cz	
VYPRACOVAL	Martin Kocmánek		tel.: 702 166 988	e-mail: kocmanek@ateliersantis.cz	
KONTROLOVAL	Ing. Zdeněk Tulis			e-mail: tulis@ateliersantis.cz	

INVESTOR	Ministerstvo zemědělství, Těšnov 65/17, 110 00 Praha 1			
ZASTOUPENÝ	Mgr. Pavel Brokeš			
KONTAKTNÍ OSOBA	Ing. Jan Svatoš	tel.:	e-mail: jan.svatos@mze.cz	

KRAJ	Vysočina	OBEC	Lisek
KRAJSKÝ ÚŘAD	Jihlava	STAVEBNÍ ÚŘAD	Bystřice nad Pernštejnem

NÁZEV STAVBY		<div><div>building information modeling</div></div>
SNÍŽENÍ ENERGETICKÉ NÁROČNOSTI BUDOVY HOTELU SKALSKÝ DVŮR		
STAVEBNÍ OBJEKT	SO-01 HOTEL	
ČÁST	D.1.1 ARCHITEKTONICKO-STAVEBNÍ ČÁST (ASŘ)	

NÁZEV VÝKRESU			MÉRITKO	STUPĚŇ PD
ARCHITEKTONICKÉ POHLEDY - FASÁDA J, K			1:100	DPS
ČÍSLO ZAKÁZKY	ČLENĚNÍ DOKUMENTACE	DATUM	Č. VÝKRESU	Č. REVIZE
2021/14	D.1 STAVEBNÍ A INŽENÝRSKÉ OBJEKTY	8.3.2022	AS3.05	